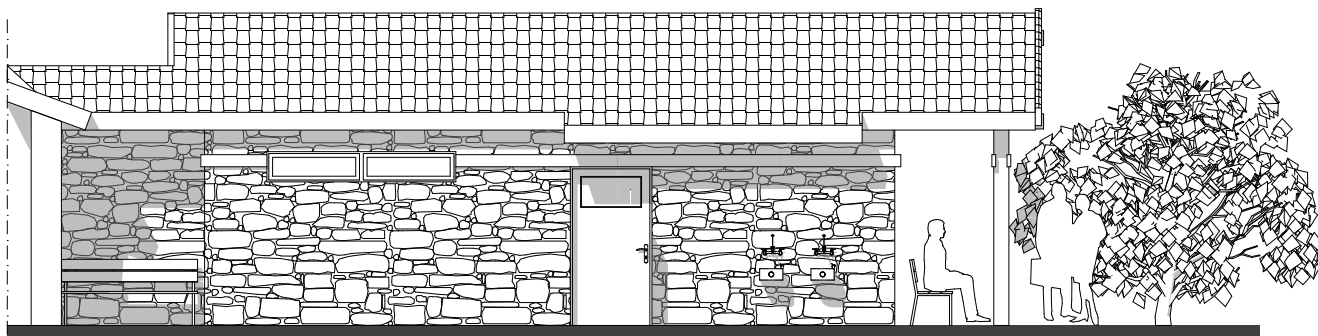
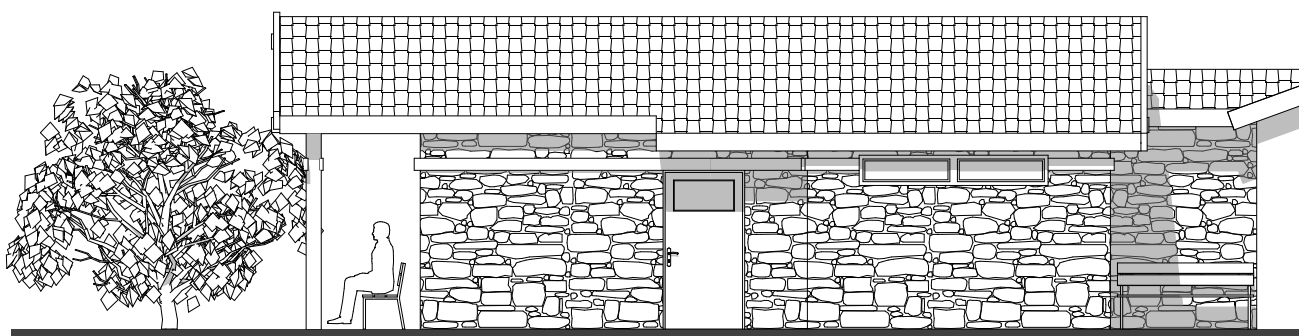


SANITARIAT PUBLICZNY
elewacja wschodnia



SANITARIAT PUBLICZNY
elewacja zachodnia



15 listopada 2011



stadium i branża: **KONCEPCJA PROGRAMOWO**
-PRZESTRZENNA (ARCHITEKTURA + INFRASTRUKTURA) Nr rys. A07
inwestor: URZĄD GMINY JEDNOROZEC
UL. ODRODZENIA 14; 06-323 JEDNOROZEC
adres inwestycji: JEDNOROZEC, UL. POLNA; DZIAŁKA NR 387;395
temat projektu: MÓJ RYNEK-BUDOWA, PRZEBUDOWA, REMONT
I WYPOSAŻENIE TARGOWISKA STAŁEGO
tytuł rysunku: **SANITARIAT PUBLICZNY -**
elewacja wsch. i zach. skala
1:100

projektant:

mgr inż. arch. Lucjan Chojnowski
ARCHITEKT

współpraca

Ostrołęka, ul. Skrzetuskiego 34
Projektowanie, Kierowanie i Nadzorowanie
Robót Budowlanych Upr. - 68/93/Os.

nr uprawnień: 68/93/Os; członek Mazowieckiej
Okręgowej Izby Architektów MA-0136